



PRIVÉ

Sanitary Napkin Disposal System

Sistema de eliminación de toallas femeninas

Système de collecte des déchets hygiéniques

INSTRUCTION MANUAL

MANUAL DE INSTRUCCIONES

MANUEL D'UTILISATION



JANIBELL 5-YEAR MANUFACTURER'S LIMITED WARRANTY

Janibell, Inc. warrants each new Janibell® product to the original purchaser to be free of defects in both material and workmanship for 5 years, when the unit is properly used for the original purpose and maintained under normal working conditions. This limited warranty shall be in lieu of all other warranties, expressed or implied, including but not limited to any warranty of merchantability or fitness. Janibell, Inc. will at its option repair or replace any Janibell® unit found to be defective within the warranty period. All freight to and from the factory is to be paid by the purchaser. The purchaser must obtain an approval from Janibell, Inc. before sending the defective unit to the factory.

JANIBELL 12000 JERSEY CT. UNIT 103 RANCHO CUCAMONGA, CA 91730 T. 800.856.0332 F. 909.947.1659 SERVICE@JANIBELL.COM

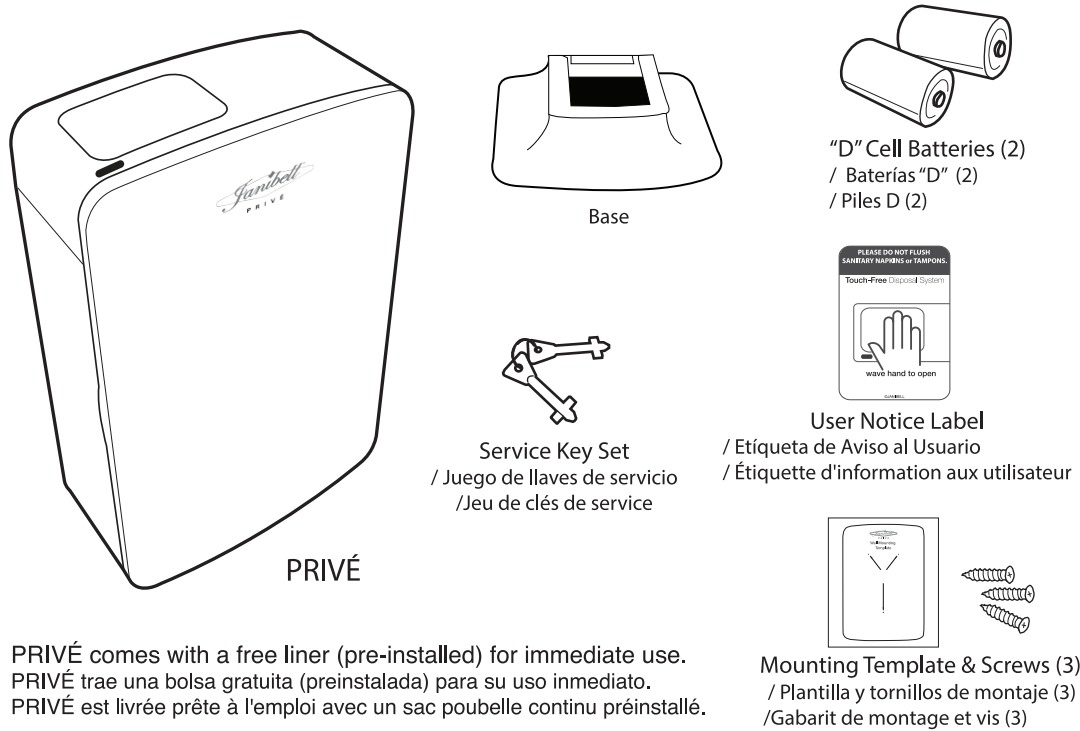


Janibell Online Product Registration

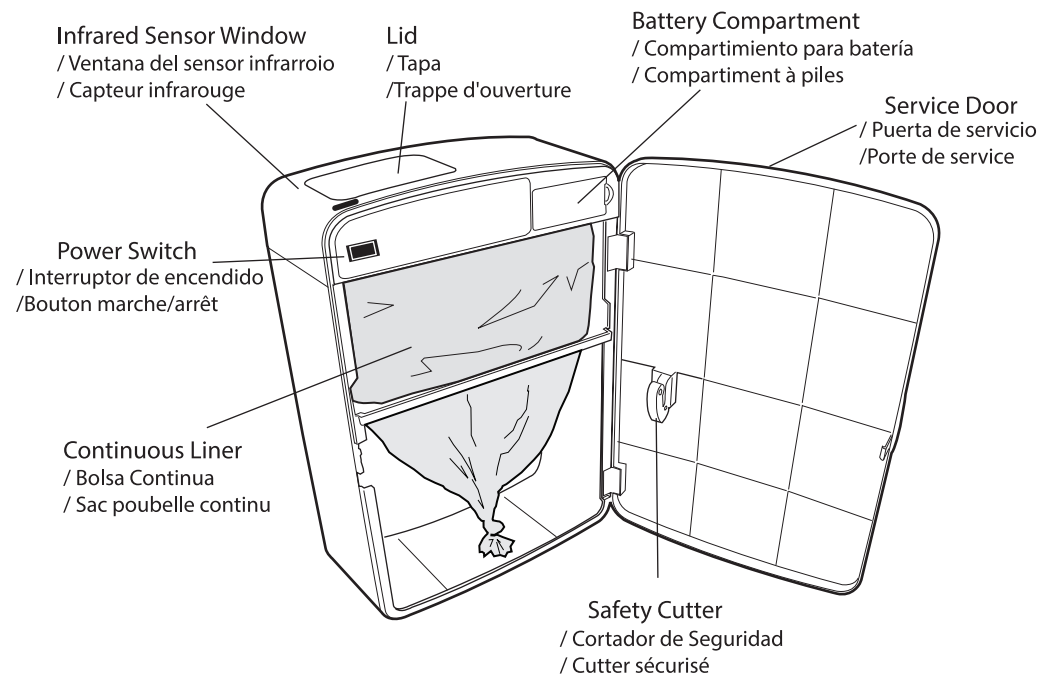
Product Registration

Please register your products online for more efficient service, and to ensure your Janibell warranty is validated. You can register at www.janibell.com/registration.

• Contents / Contenido / Contenu



• Specifications / Especificaciones / Documentation



• Installation / Instalación / Installation

Step 1: Use the key to open the front service door. Remove the contents. Prive has 2 mounting options: **Option #1:** Attach the unit to the base stand by lining up the groves of the base and the unit. Slide the base from the front of the unit to the back. Proceed to **Step 2** or **Option #2** for wall mounting.

Paso #1: Usando las llaves, abra la puerta de servicio delantera. Quite el contenido. PRIVÉ cuenta con dos opciones de montaje: **Opción #1:** Sujete la unidad a la base de apoyo alineando las ranuras de la base y la unidad. Deslice desde la parte delantera de la unidad hacia atrás. **Diríjase al paso 2.**

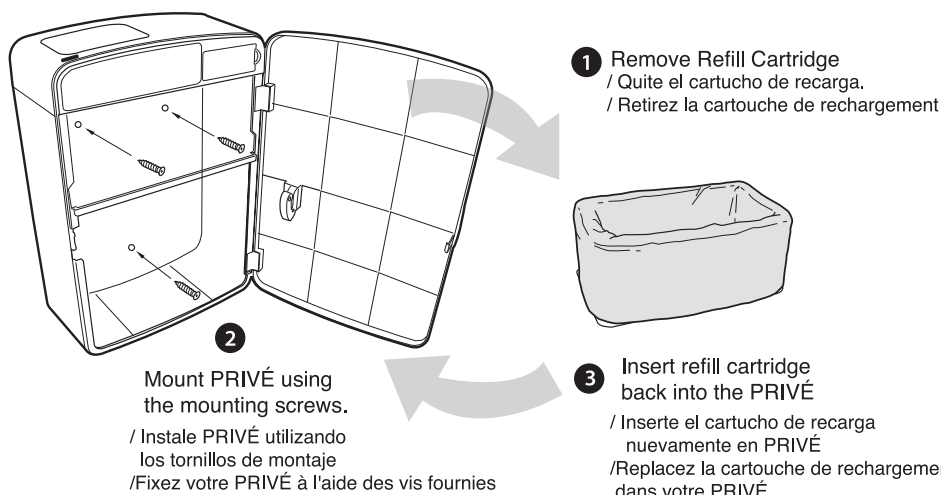
1ère étape : Ouvrez la porte de service à l'aide des clés. Retirez la cartouche de la poubelle. **2 manières de monter votre PRIVÉ :** Option 1 : fixez la poubelle sur la base en alignant les glissières de la base et de la poubelle. Insérez la poubelle par l'avant et faites-la coulisser sur la base. **Passez à l'étape 2.**

Option #2: Wall mount the PRIVÉ.

Use the key to open the front service door. Remove the contents, including the refill cartridge. You will then see screw holes on the back panel of the PRIVÉ. To install, adhere the mounting template to the desired location. Be sure the template is straight and level. Screw the enclosed mounting screws in, but **DO NOT** screw them in all the way. Attach the unit and tighten the screws. Insert the refill cartridge back into the PRIVÉ. **Go to Step 2.**

Opción #2: Es para montar PRIVÉ en la pared. Paso 1: Usando las llaves, abra la puerta de servicio delantera y saque el contenido y el cartucho de recarga. Observará 3 agujeros para tornillo en el panel trasero. Monte PRIVÉ usando la plantilla de montaje. Adhiera la plantilla en el lugar deseado. Asegúrese de que la plantilla esté derecha y nivelada. Atornille los tornillos de montaje, **NO** atornille los tornillos totalmente. Sujete la unidad, ajuste los tornillos. Inserte el cartucho de recarga nuevamente en PRIVÉ. **Diríjase al paso 2.**

Option 2 : Fixez votre poubelle PRIVÉ au mur. 1ère étape : ouvrez la porte de service à l'aide des clés et retirez la cartouche de rechargement. Trois trous sont prépercés sur le panneau du fond. Montez votre PRIVÉ avec l'aide du gabarit. Appliquez le gabarit à l'endroit souhaité en vous assurant qu'il est bien droit puis vissez. **NE VISSEZ PAS** jusqu'au bout. Fixez le dispositif puis serrez les vis. Remettez la cartouche de rechargement à sa place. **Passez à l'étape 2.**



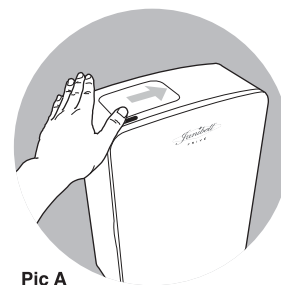
Step #2: With the front service door open, find the battery compartment in the top right corner. Open the battery chamber lid, remove the plastic strip (for the batteries to make contact) and close the battery chamber cover. Turn the power button on. The lid will automatically open and close for the first time.

Test the sensor operation by placing your hand over the sensor window for automatic lid operation (Pic A). When everything functions correctly, close the front service door.

Your PRIVÉ is now ready to use.

With normal operation, 2 "D" dell batteries will run the PRIVÉ for up to 1 year.

When the battery power is low, a red indicator light will be shown on the sensor window.



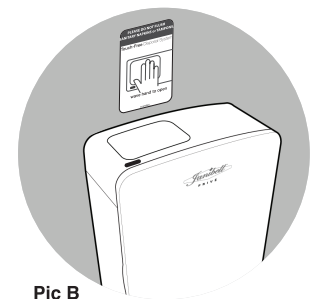
Paso#2: Con la puerta de servicio delantera abierta, busque el compartimento de batería en la esquina superior derecha. Abra la tapa de la cámara de la batería, quite la tira plástica (para que las baterías puedan hacer contacto) y cierre la cubierta de la cámara de la batería. Presione el botón de encendido. La tapa se abrirá y cerrará de forma automática por primera vez. Pruebe el funcionamiento del sensor colocando su mano sobre la ventana del sensor para el funcionamiento automático de la tapa (Foto A). Cuando todo funcione correctamente, cierre la puerta de servicio delantera. Su PRIVÉ ahora está listo para ser usado. Si funciona normalmente, las 2 baterías "D" operarán PRIVÉ por hasta 1 año. *Cuando la potencia de la batería sea baja, en la ventana del sensor, en la ventana del sensor, aparecerá un indicador de luz roja en la ventana del sensor

Étape 2: La porte de service étant restée ouverte, vous pouvez identifier le compartiment à piles en haut à droite. Ouvrez le compartiment, retirez la bande de plastique (afin de faire contact) puis refermez-le. Appuyez sur le bouton de mise en marche. La trappe s'ouvre et se referme automatiquement pour la première fois. Passez votre main au-dessus du capteur pour le tester. La trappe s'ouvre automatiquement (voir image A). Après vous être assuré que tout fonctionne correctement, refermez la porte de service. Votre PRIVÉ est maintenant prête à l'emploi. Pour un usage normal de PRIVÉ, les piles D durent jusqu'à un an. *Lorsque la batterie est faible, un témoin rouge s'allume sur la fenêtre du capteur. .

Please attach User Notice Label on the wall above the PRIVÉ. (Pic B)

Por favor coloque la Etiqueta de Aviso al Usuario en la pared encima de el PRIVÉ. (Foto B)

Veillez joindre étiquette d'avis d'utilisateur sur le mur au-dessus du PRIVÉ. (voir image B)



For further assistance, please contact our Customer Service at 800-856-0332.

Para mayor asistencia, comuníquese con nuestro Servicio al Cliente al 800-856-0332.

Pour une assistance personnalisée, veuillez contacter notre service client au 800-856-0332.



service@janibell.com



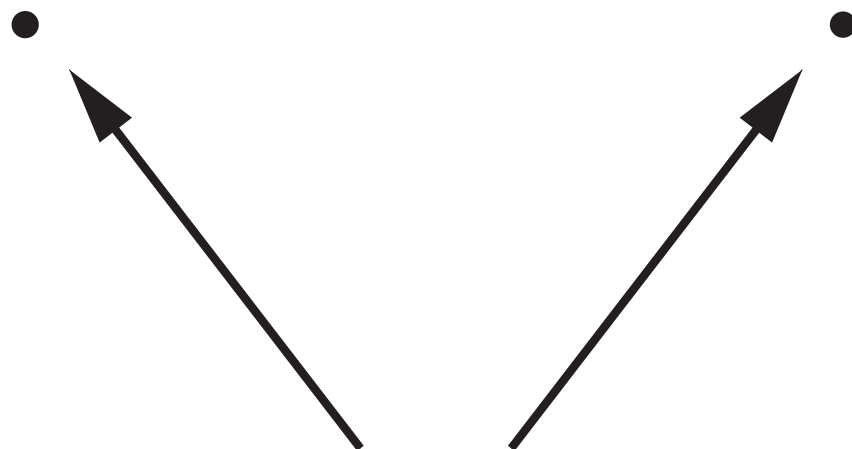
www.janibell.com

- Model: PRIVÉ (MPV10A)
- Unit Dimension: 11.5"(w) x 5.51"(d) x 16.61"(h) (292 x 140 x 422 mm)
- Weight: 4.89 lbs. (2.22 kg.)
- Material: ABS

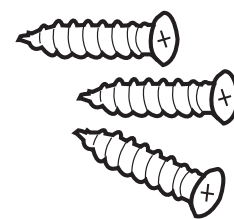


P R I V É

Wall Mounting Template



Mounting Screws
Hole Locations
/ Lugares de los agujeros para
los tornillos de montaje
/ Préperçage



Mounting Screws (3)
/Tornillos de montaje (3)
/Vis (3)



Wall mount the PRIVE:

Use the key to open the front service door. Remove the contents, including the refill cartridge. You will then see screw holes on the back panel of the PRIVE. To install, adhere the mounting template to the desired location. Be sure the template is straight and level. Screw the enclosed mounting screws in, but **DO NOT** screw them all the way in. Attach the unit and tighten the screws. Insert the refill cartridge back into the PRIVE.

Es para montar PRIVÉ en la pared. Paso 1: Usando las llaves, abra la puerta de servicio delantera y saque el contenido y el cartucho de recarga. Observará 3 agujeros para tornillo en el panel trasero. Monte PRIVÉ usando la plantilla de montaje. Adhiera la plantilla en el lugar deseado. Asegúrese de que la plantilla esté derecha y nivelada. Atornille los tornillos de montaje, **NO** atornille los tornillos totalmente. Sujete la unidad, ajuste los tornillos. Inserte el cartucho de recarga nuevamente en PRIVÉ.

Fixez votre poubelle PRIVÉ au mur. 1ère étape : ouvrez la porte de service à l'aide des clés et retirez la cartouche de rechargement. Trois trous sont prépercés sur le panneau du fond. Montez votre PRIVÉ avec l'aide du gabarit. Appliquez le gabarit à l'endroit souhaité en vous assurant qu'il est bien droit puis vissez. **NE VISSEZ PAS** jusqu'au bout. Fixez le dispositif puis serrez les vis. Remettez la cartouche de rechargement à sa place.