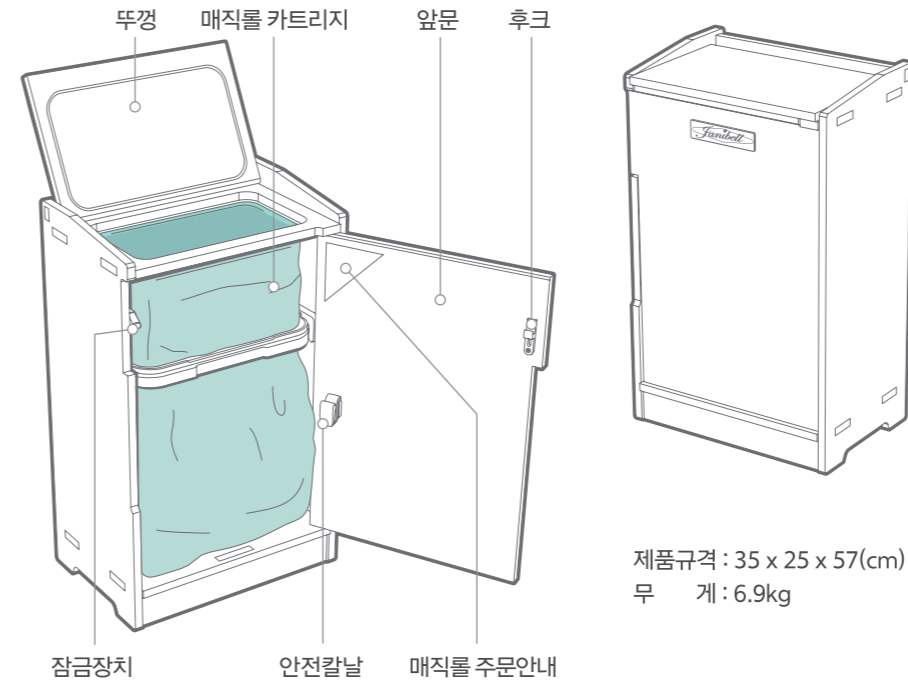


INSTRUCTION MANUAL

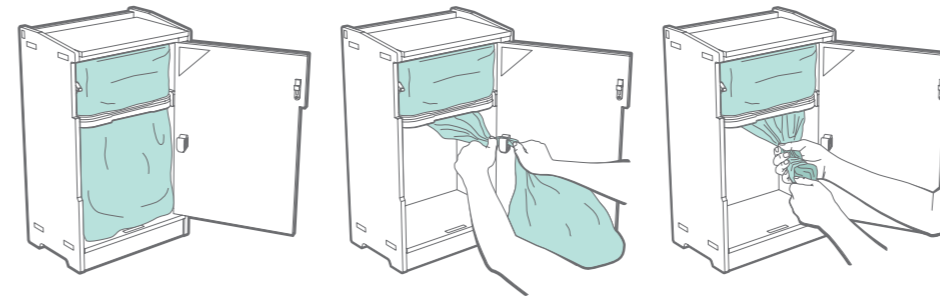
본체 부위별 명칭



제품규격 : 35 x 25 x 57(cm)
무 게 : 6.9kg

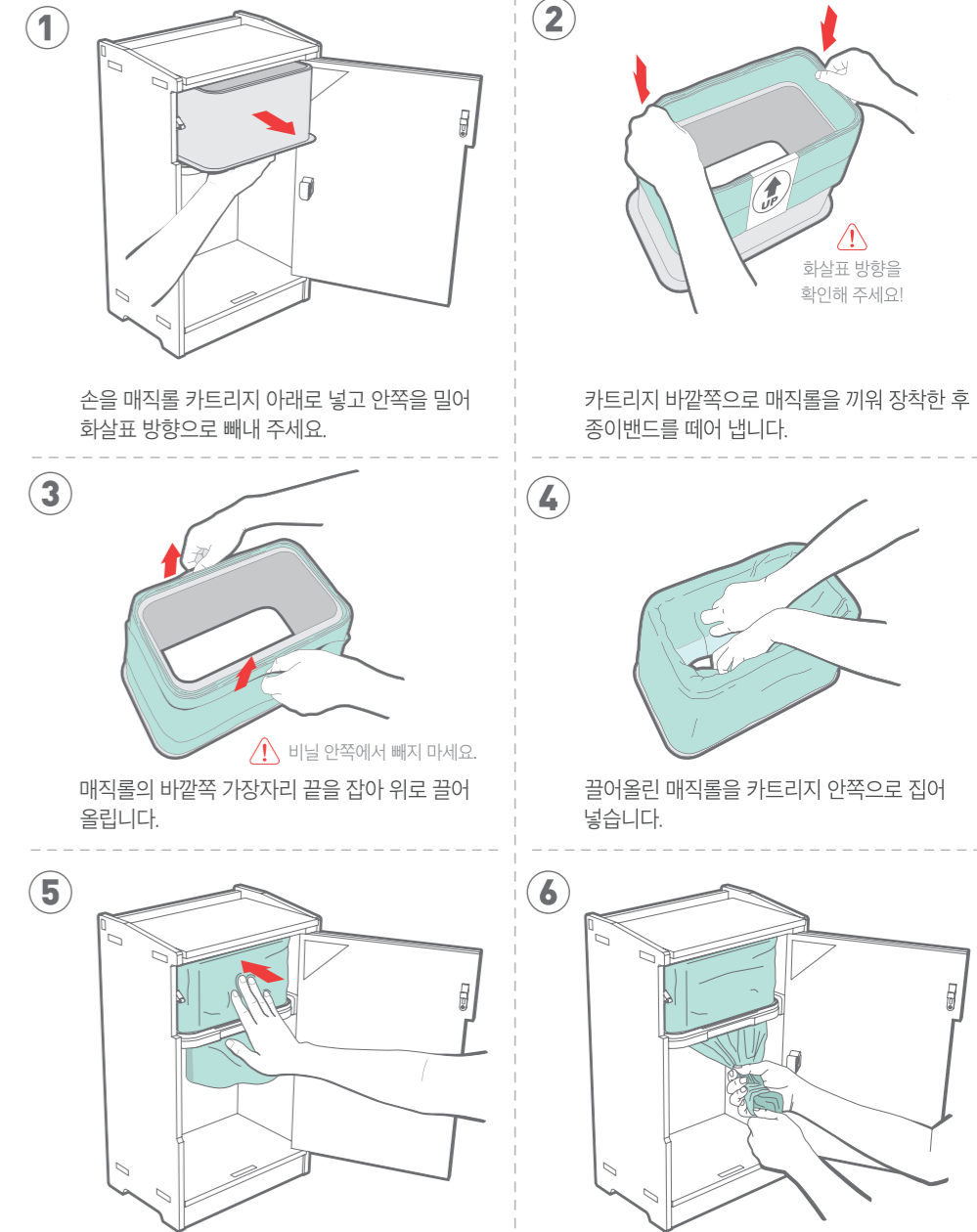
※ 앞문은 후크 바깥쪽(제품 전면의 왼쪽 상단)을 가볍게 눌러 열고 닫아 주세요.
※ 매직롤, 안전칼날, 카트리지 등은 매직캔 자사에서 별도 구매가 가능합니다.

휴지통 비우는 방법



앞문을 열고 봉투를 잡아당겨 꺼내세요. → 문 안쪽에 장착된 안전칼날로 봉투를 잘라내세요. → 잘린 봉투의 끝을 잡아당겨 매듭을 지어줍니다.

매직롤 교체 방법



1 손을 매직롤 카트리지 아래로 넣고 안쪽을 밀어 화살표 방향으로 빼내 주세요.

2 카트리지 바깥쪽으로 매직롤을 끼워 장착한 후 종이밴드를 떼어 냅니다.
⚠ 화살표 방향을 확인해 주세요!

3 매직롤의 바깥쪽 가장자리 끝을 잡아 위로 끌어 올립니다.
⚠ 비닐 안쪽에서 빠지 마세요.

4 끌어올린 매직롤을 카트리지 안쪽으로 집어 넣습니다.

5 매직롤이 끼워진 카트리지를 원위치에 다시 끼워 넣습니다.

6 매직롤을 아래쪽으로 잡아당겨 매듭을 지어 줍니다.



JANIBELL®
Wood Edition

www.magikan.co.kr



매직캔쇼핑몰

- 쓰레기는 종량제 봉투에 담아 배출하십시오.
- 강한 충격에 주의하시고 제품에 무리한 힘을 가하지 마십시오.
- 습기가 많은 곳, 화기 주변, 야외에서의 사용을 피해주세요.
- 제품에 이상이 있을 경우 구매처를 통해 교환 또는 환불 처리해 드립니다.
- A/S 신청시에는 매직캔 자사몰 또는 고객센터(1544-8830+2)에 상담을 먼저 요청해주세요.

1544-8830 (주)매직캔 충남 아산시 인주면 인주산단로 75-61